

1.6Mタイプ / 2.1Mタイプ組立手順



警告

作業は必ず刃カバーを付けた状態で手袋着用の上行ってください。
本体を通电させた状態で作業しないでください。

ご購入時は本体側と刈刃側が2つに分かれています。下の手順で本体を接続してください。

① アルミパイプ内のシャフトを奥までしっかり入れてください。

※パイプを立てた状態で入れると、シャフトが入りやすいです。

■ 必要な物



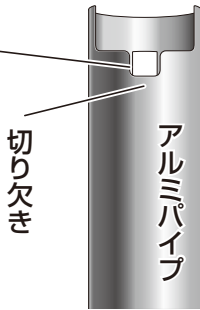
プラスドライバー×1
(付属していません)



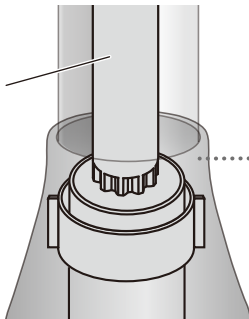
ネジ×6
(付属品)

OK 奥まで入った状態

シャフト
(中央の切り欠きと同じ高さまで入っている)



シャフト反対側先端

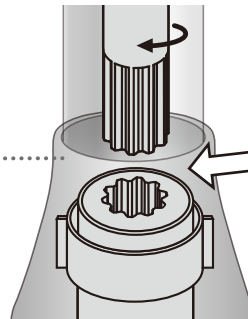


NG 奥まで入っていない状態

シャフト
(中央の切り欠きから露出している)

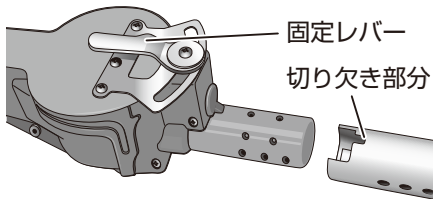


シャフトと穴の歯形状が合わないと奥まで入りません。パイプを立てた状態で、シャフトを少し回しながら入れると奥まで入ります。

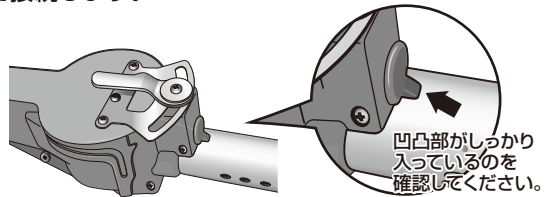


② 刈刃側と接続してください。

パイプの切り欠き部分と刈刃の固定レバーを合わせて接続します。



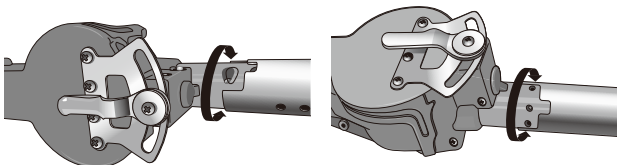
固定レバー
切り欠き部分



凹凸部がしっかりと入っているのを確認してください。

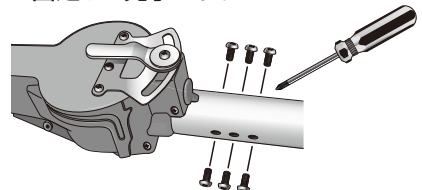
奥まで入らない時は…

①項同様にシャフト先端と刈刃側穴の歯形状が合わないと奥まで入りません。その際は刈刃側を左右に回しながら入れてください。(それでもうまくいかない場合は一旦取り外し、①項からやり直してください)



③ ネジで固定してください。

プラスドライバーでネジ(6箇所)を固定して完了です。



※接続完了後はむやみに取り外したりしないでください。故障の原因となります。