



鉄工ドリル研磨機
ドリ研^{ケン}S
シンニング



手軽でスピーディー
簡単・高精度・低コストな
シンニングドリル研磨機

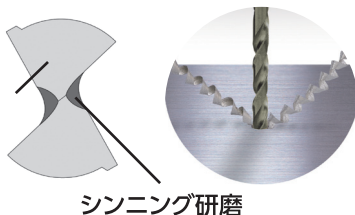


誰もが使える シンニング研磨機登場!!

Φ2.6~Φ13ドリル径のS形状シンニング研磨に対応!

食い付き抜群のS形状シンニング

刃先研磨+シンニング研磨で、
ポンチ不要の正確な穴があきます。



スピーディー&高精度研磨

刃先を所定の位置まで回すだけの簡単設定と差し込むだけの簡単研磨で、
どなたでも高精度に研磨できます。設定から研磨まで2分前後で完了致します。



刃先設定



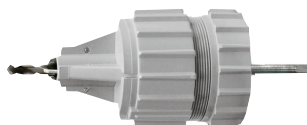
刃先研磨



シンニング研磨

ロングドリル対応

刃先を固定する方式でロングドリルも安定して
研磨できます。



安心設計

研磨粉は本体底面から排出。砥石
はナット1本で交換可能と簡単に
安心してお使いいただけます。
さらに横幅わずか12cmの省ス
ペース設計で場所をとりません。



12cm



低コスト

低価格で高精度・高機能を実現。
砥石1個で200回は研磨できます。 ※ドリル200本ではございません。

JAN (4964590)	品番	品名	包装仕様	研磨可能サイズ	研磨角度・研磨可能ドリル	入数/梱包
870060	N-876	ドリ研シンニング A型	研磨機本体・刃先設定器 Aチャック・取扱説明書	鉄工用ストレートドリル:2.6~13mm 六角軸鉄工用ドリル:7.1~13mm	■刃先研磨角度:118度 ■逃角度:10度 ※ドリル径により多少変わります。 ■シンニング形状:S形 ■研磨可能ドリル種類 ・ハイス(HSS)ドリル ・チタンコーティングハイスドリル ・コバルトハイスドリル ※超硬ドリル・コンクリートドリルは研磨できません。	1/3台
870077	N-877	ドリ研シンニング AB型	研磨機本体・刃先設定器 Aチャック・Bチャック・取扱説明書	鉄工用ストレートドリル:2.6~13mm 六角軸鉄工用ドリル:2.6~6.5/7.1~13mm		1/3台
870602	N-876-1	ドリ研シンニング用替砥石 (No.25)先端角118度	替砥石	CBN砥石/粒度150#/一般鋼用		



HP製品紹介ページ

左のQRコードをスマートフォン等の
バーコードリーダーで読み取ってください。

※Bチャック(六角軸用)は三菱マテリアル・
NACHI製のドリル形状に対応しております。

※製品は改良のため、お断りなく変更する事があります。

製造元



ニシガキ工業株式会社

〒673-0404 兵庫県三木市500 TEL.(0794)82-1000 FAX.(0794)82-4844
http://www.ni-co.jp