

鉄工ドリルXシンニング研磨機



ケ  
ン  
ドリ研

# X13

## 新品の切れ味

詳しい  
製品情報は  
コチラ▶

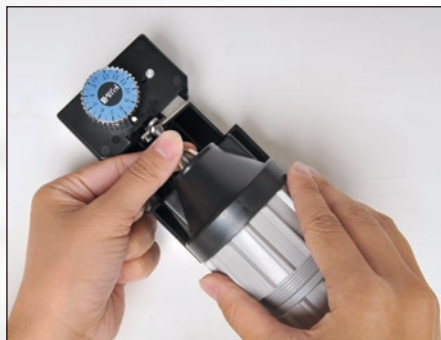


よくある質問や各種資料を  
ご覧いただけます



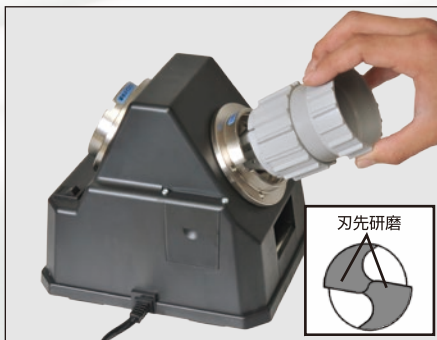
# Φ2.6~Φ13ドリル径のXシンニング研磨がカンタンにできる!

## カンタン 設定



刃先設定器にチャックを差込み設定する。

## カンタン 刃先研磨



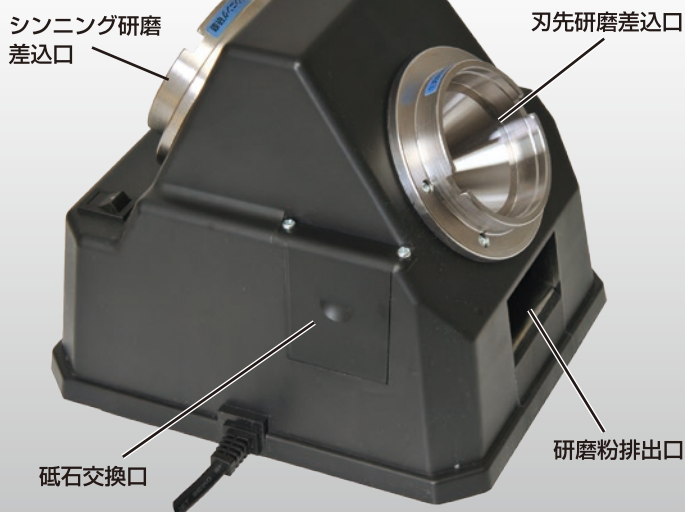
刃先研磨口に差込み研磨する。

## カンタン シンニング研磨



シンニング研磨口に差込み研磨する。

## 新品の切れ味再現



**Aチャック**  
ストレート用  
色: グレー

チャック可能ドリル
ストレート軸 2.6~13mm
六角軸 7.1~13mm



**Bチャック**  
六角軸用  
色: ブラック

※Bチャック(六角軸用)は三菱マテリアル・NACHI製のドリル形状に対応しています。

チャック可能ドリル
六角軸 2.6~6.5mm



刃先設定器

### 操作が簡単

- 研磨設定が簡単!
- 刃先研磨が簡単!
- Xシンニング研磨が簡単!
- 4~5分で研磨完了

### 精度が高い

- 正確に研磨できます。
- 刃先研磨角度: 118度  
逃げ角度: 10度  
シンニング形状: X形
- センターポンチ不要  
ドリルの食付きがよく正確な穴があきます。

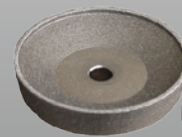
### ロングドリル対応

- 刃先を固定する方式で  
ロングドリルにも対応



### 低価格

- 低価格で高品質
- 砥石1個で約200回は研磨  
できます。\*ドリル200本ではございません。



N-848-1 替砥石

JAN(4964590)	品番	品名	研磨角度	包装仕様	研磨可能サイズ	研磨角度・研磨可能ドリル	梱包入数	定価
840155	N-848	ドリ研X13 A型	刃先 研磨角度 118度	研磨機本体・刃先設定器 Aチャック・取扱説明書	ストレート軸: 2.6~13mm 六角軸: 7.1~13mm	■刃先研磨角度: 118度 ■逃げ角度: 10度 ■シンニング形状: X(エックス)形 ■研磨可能ドリルの種類 ・ハイス(HSS)ドリル ・チタンコーティングハイスドリル ・コバルトハイスドリル	1台	オープン
840162	N-849	ドリ研X13 AB型		研磨機本体・刃先設定器 Aチャック・Bチャック・取扱説明書	ストレート軸: 2.6~13mm 六角軸: 2.6~6.5/7.1~13mm		1台	オープン
842111	N-848-1	替砥石 (No.16)		替砥石(118度)・取扱説明書	—		—	—
870008	N-870	ドリ研X13 ステンレス用 A型	刃先 研磨角度 135度	研磨機本体・刃先設定器 Aチャック・取扱説明書	ストレート軸: 2.6~13mm 六角軸: 7.1~13mm	■刃先研磨角度: 135度 ■逃げ角度: 10度 ■シンニング形状: X(エックス)形 ■研磨可能ドリルの種類 ・ハイス(HSS)ドリル ・チタンコーティングハイスドリル ・コバルトハイスドリル	1台	オープン
870015	N-871	ドリ研X13 ステンレス用 AB型		研磨機本体・刃先設定器 Aチャック・Bチャック・取扱説明書	ストレート軸: 2.6~13mm 六角軸: 2.6~6.5/7.1~13mm		1台	オープン
870107	N-870-1	替砥石 (No.17)		替砥石(135度)・取扱説明書	—		—	—

※製品は改良のため、お断りなく変更することがあります。



**ニシガキ工業株式会社**

〒673-0404 兵庫県三木市大村500 TEL. (0794)82-1000 FAX. (0794)82-4844  
http://www.ni-co.jp