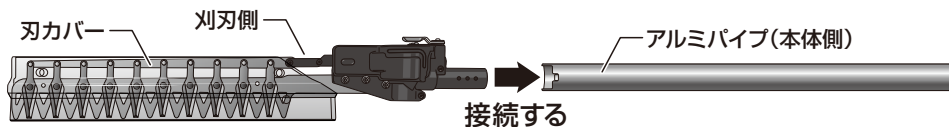


組立手順

ご購入時は本体側と刈刃側が2つに分かれています。以下の手順で本体を接続してください。

- 必要な物(付属品)
- プラスドライバー×1
 - ネジ×6



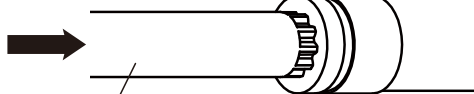
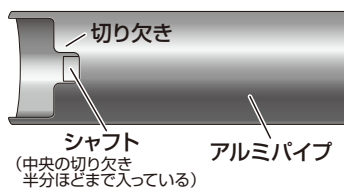
警告

- 作業は必ず刃カバーを付けた状態で手袋着用の上で行ってください。
- 本体を通电させた状態で作業しないでください。

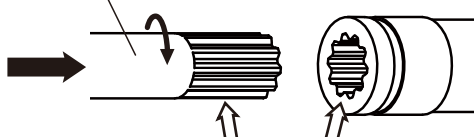
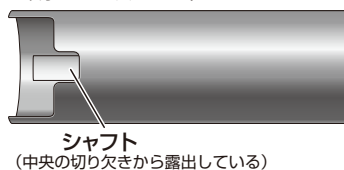
1 アルミパイプ内のシャフトを奥までしっかり入れてください。



奥まで
入った状態



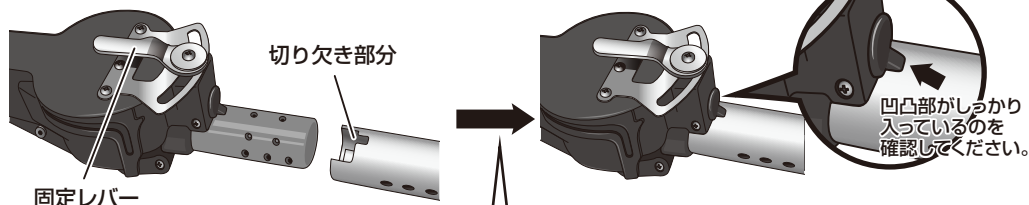
奥まで入って
いない状態



シャフトと穴の歯形状が合わないと奥まで入りません。シャフトを穴に当てた状態で少し回しながら入れると、歯形状が合い、奥まで入ります。

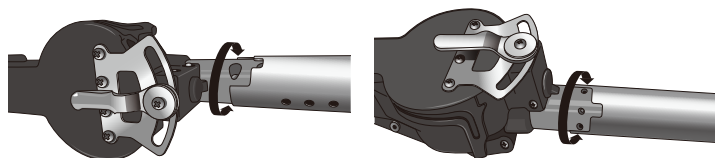
2 刈刃側と接続してください。

パイプの切り欠き部分と刈刃の固定レバー側を合わせて接続します。



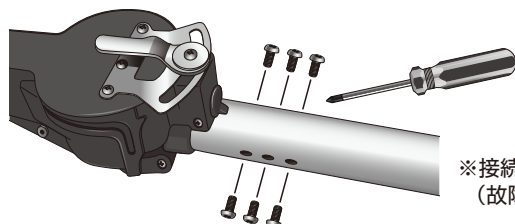
奥まで入らない時は…

- ① 項同様にシャフト先端と刈刃側穴の歯形状が合わないと奥まで入りません。その際は刈刃側を左右に回しながら入れてください。(それでもうまくいかない場合は一旦取り外し、①項からやり直してください)



3 ネジで固定してください。

付属のプラスドライバーでネジ(6箇所)を固定して完了です。



※接続完了後はむやみに取り外したりしないでください。(故障の原因となります)